

tks
AGRI

www.tks-as.no

K2 EasyFeed

Votre passerelle vers l'alimentation automatique du bétail

- *Le système de distribution automatique d'ensilage le plus simple et abordable à ce jour*



K2 EasyFeed



K2 EasyFeed

L'EasyFeed reprends le système de distribution de son prédécesseur/grand frère le K2 FeedRobot. Un design testé et approuvé qui repose sur le K2 Combi Cutter et le K2 FeedRobot. Le K2 Easy Feed peut utiliser tous les types de fourrages allant des balles rondes de foin légèrement gelées ; aux aliments provenant d'un système de mélange ; en passant par l'ensilage, du mouillé au sec, et du long au court. Le K2 EasyFeed maintient une production régulière grâce à : son tambour à 62 doubles lames, unique en son genre qui découpe le fourrage avec aisance et un convoyeur qui amène le foin vers le tambour.

Ce robot est un moyen simple et sûr de s'assurer que vos animaux auront toujours de la nourriture lorsqu'ils ont faim.

TKS fabrique deux modèles du K2 EasyFeed :

La version standard; conçu pour la manipulation directe des boules de foin rondes, ce modèle nécessite un couloir d'alimentation plus large pour fonctionner correctement.

La version étroite; conçue pour des couloirs d'alimentation d'une largeur minimale de 1400 mm. Pratique lorsque la prise en charge directe des boules de foin n'est pas nécessaire.

Les deux modèles peuvent être équipés d'une extension de 1m qui va augmenter le volume intérieur ; cette extension se prête parfaitement au longs couloirs d'alimentation ou lorsqu'il est nécessaire de traiter des aliments dont les tiges sont longues.

Les deux modèles peuvent être équipés de portes latérales. Le K2 EasyFeed est l'option de distribution automatique d'ensilage la plus simple et abordable sur le marché.

Fonctionnement

Le fonctionnement de l'EasyFeed est fait pour être le plus simple possible.

Commencer par diviser l'étable en un nombre désiré de groupes d'animaux ; établir ensuite le nombre d'allers-retours que la machine devra effectuer pour chaque zone. Pour finir, entrer le nombre de démarrages nécessaires pour chaque groupe.

Le K2 EasyFeed s'occupera du reste.

Il y a deux façons d'ajuster la quantité de nourriture distribuée : Soit en changeant le nombre d'allers-retours de la machine pour le/les groupes d'animaux souhaités. Soit en ajustant la vitesse du chariot, qui effectuera une distribution plus ou moins rapide en fonction de la vitesse choisie.

Vous pouvez à tout moment choisir de nourrir certains groupes en dehors du circuit programmé ; il vous suffit de cliquer sur l'écran pour sélectionner le ou les groupes en question et le robot effectuera la distribution.

Des commandes sont disponibles pour contrôler la machine manuellement au cas où cela s'avérerait nécessaire. La distribution automatique vous apporte de nombreux avantages. Premièrement, vos animaux atteindront une production de viande ou de lait optimale. Deuxièmement, vous gagnerez beaucoup de temps, jusqu'à une heure par jour en laissant le robot effectuer le travail. Vous verrez que l'étable sera beaucoup plus calme et les animaux moins stressés.

K2 EasyFeed

Interface du K2 EasyFeed

L'interface de l'écran tactile et les menus sont conçus pour être intuitifs et faciles d'utilisation. Utilisez l'écran tactile pour passer d'un menu à l'autre, et ainsi modifier des paramètres et effectuer des réglages. La programmation consiste essentiellement à diviser l'étable en groupes d'animaux puis donner à l'EasyFeed les points de démarrage/d'arrêts pour chaque groupe. S'ensuit le réglage de la séquence de distribution. TKS mise beaucoup sur la fiabilité et la flexibilité de son interface de commande. L'écran est de ce fait aisément transportable ; il maintient le contact avec le robot par signal radio dans un rayon d'environ 100 m. Vous pouvez donc tranquillement gérer l'alimentation de votre bétail depuis votre bureau.

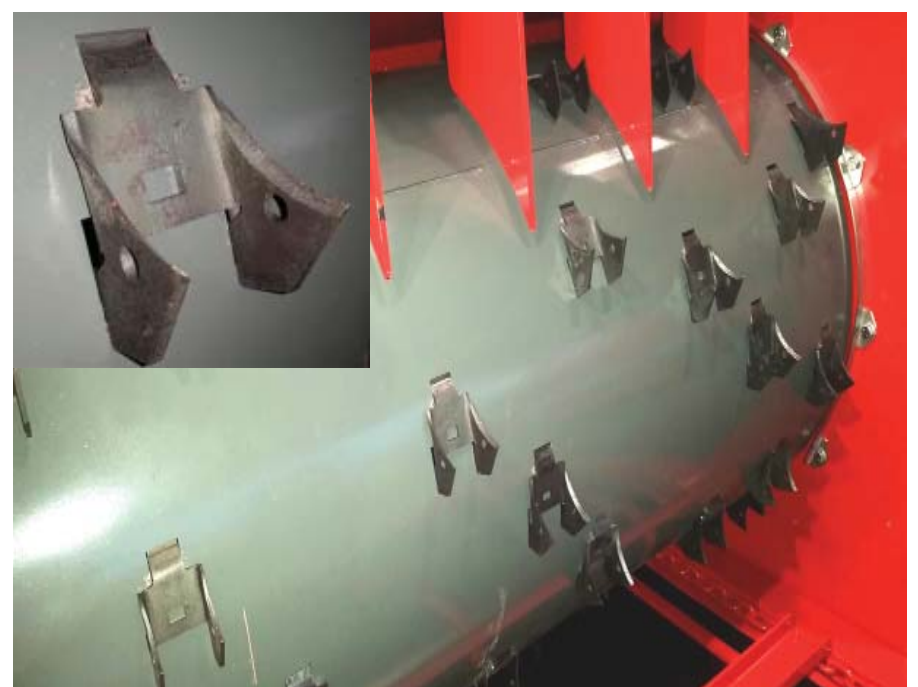
- L'interface couvre jusqu'à 20 groupes avec 12 démarrages par groupe.
- Un écran de commande tactile qui facilite la prise en main de la machine.
- La machine se prête à la distribution de l'ensilage ainsi que du concentré.
- Les compartiments de stockages disponibles sont les suivants.
- TKS FeedHopper, TKS FeedMixer-Khun, R2 Magazine un distributeur d'aliments concentrés est disponible en option.
- le système est conçu pour diriger la machine quel que soit son mode de locomotion.
- Le robot peut distribuer de la nourriture à un groupe choisi en dehors de son cycle normal.

Bidon à concentrés

Ce bidon permet de distribuer des concentrés comme aliments de base pour les vaches ou les jeunes animaux ; il offre aussi la possibilité de nourrir efficacement les moutons.

Avantages du produit

- Cellule de chargement
- 1 ou 2 types de concentré
- Alimentation concentrée jusqu'à 400 points
- 62 couteaux à doubles lames pour une découpe optimale.
- Moteur de 7,5 Kw.
- Transporteurs puissants sur une chaîne en acier inoxydable.
- choix possible entre cadres fixes et portes latérales. écran tactile pour prise en main rapide.
- Possibilité de nourrir jusqu'à 10 groupes d'animaux.
- Le carré de remplissage du K2 EasyFeed 1600 peut traiter directement des balles rondes si le plastique est retiré, TKS est la seule entreprise sur le marché qui propose ce système de traitement direct.



- Couteaux installés sans vis.
- Système de lubrification centralisés
- Transport sur rail au plafond
- Durable
- Fiable jusqu'à une heure de gagnée par jour.

K2 EasyFeed

Compartiments de stockage

TKS propose différents compartiments de stockage qui rendent la machine encore plus polyvalente. Ces compartiments sont des ajouts intéressants car ils vous évitent le désagrément de monter dans votre tracteur à chaque fois qu'il faut remplir la machine.

TKS Magazine R2

La combinaison la plus simple et abordable, le R2 Magazine peut être livré dans plusieurs tailles. Lorsqu'il est vide le Robot va se remplir tout seul et reprends ensuite sa distribution là où il l'avait laissée.

TKS K2 CombiCutter

La solution parfaite lorsque l'utilisation du K2 1200 est nécessaire, un compartiment de stockage de type R2 Magazine peut être ajouté pour stocker encore plus de fourrage.

TKS FeedHopper Junior

Utilisé principalement pour distribuer une combinaison de balles rondes et de fourrage deux tailles disponibles : 5m³ et 11m³

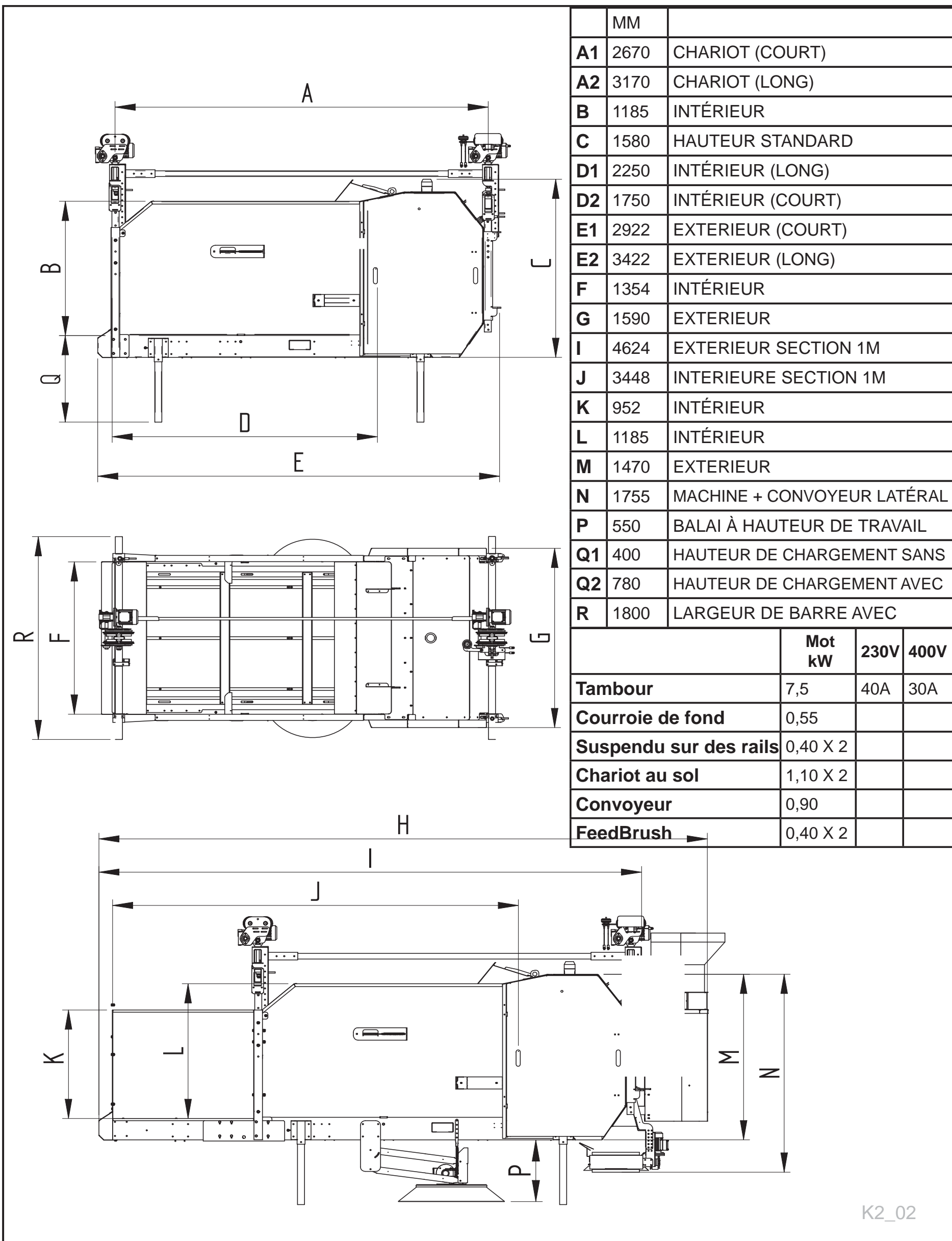
TKS Kuhn FeedMixer

Le FeedMixer est l'option recommandée si il est question de mélanger du concentré et du fourrage pour nourrir les bêtes ; il est aussi recommandé dans les productions laitières. Ce mélangeur permet d'obtenir une nourriture au PH stable qui est bénéfique pour le système digestif des animaux et augmenter leur productivité et améliorer la qualité du lait.



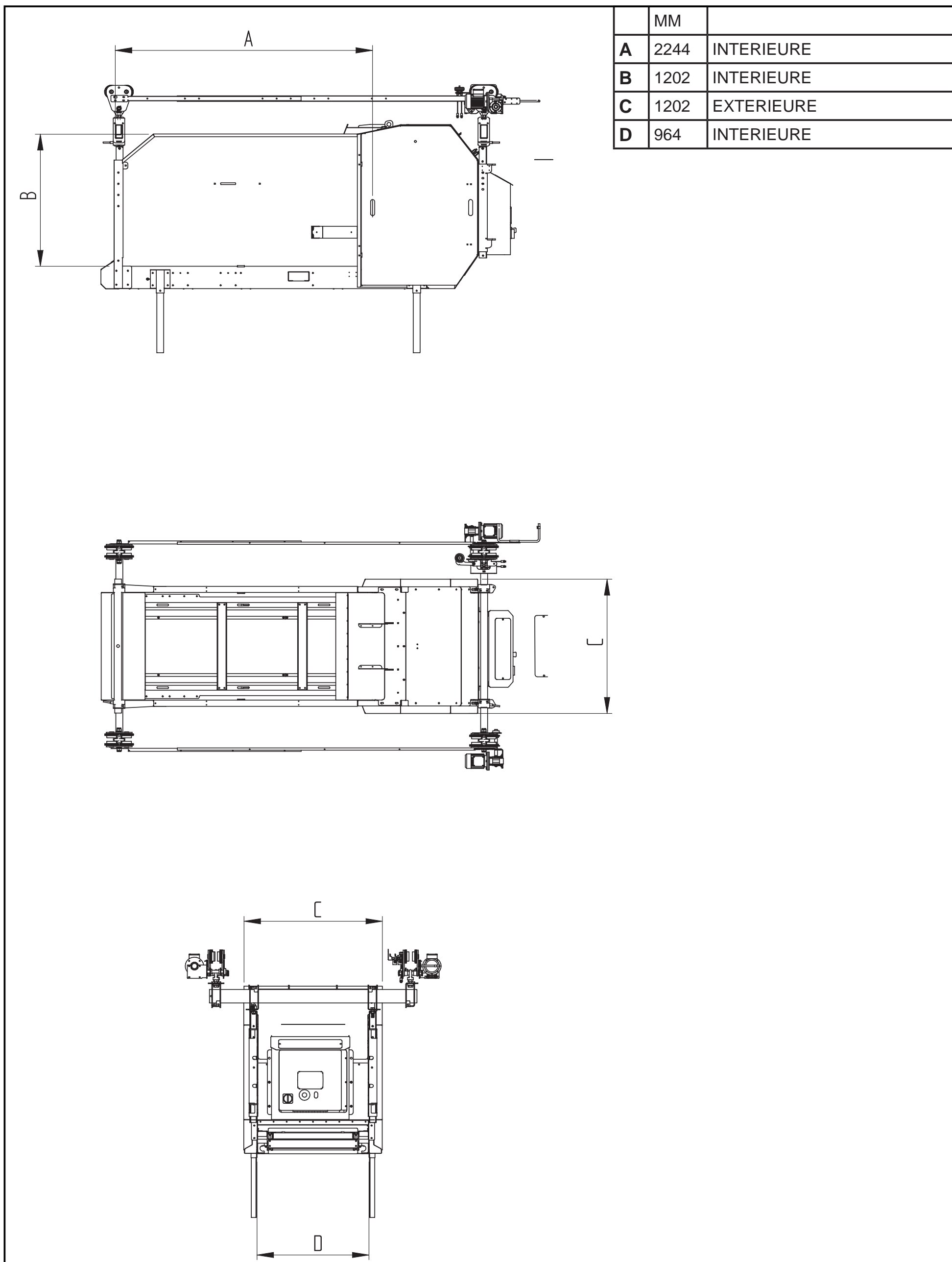
K2 EasyFeed

Toutes les dimensions sont en mm



K2 EasyFeed

Toutes les dimensions sont en mm



K2 EasyFeed

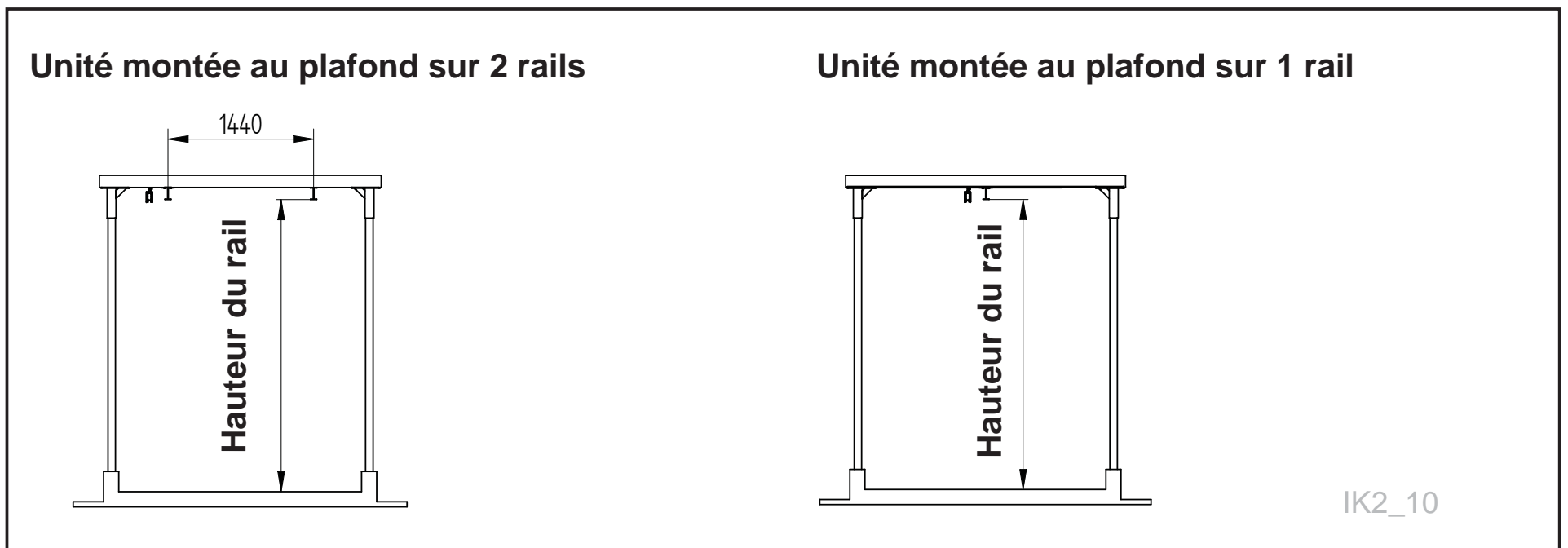


Fig. 10a

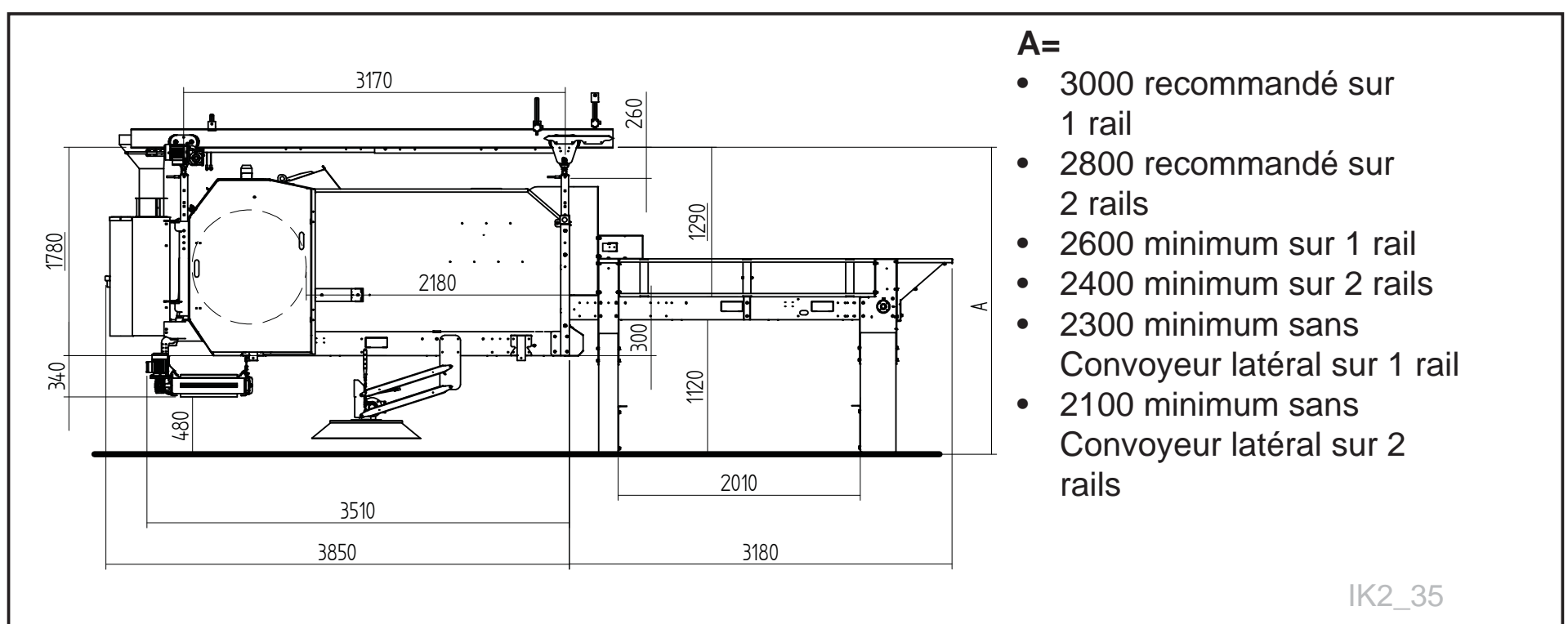
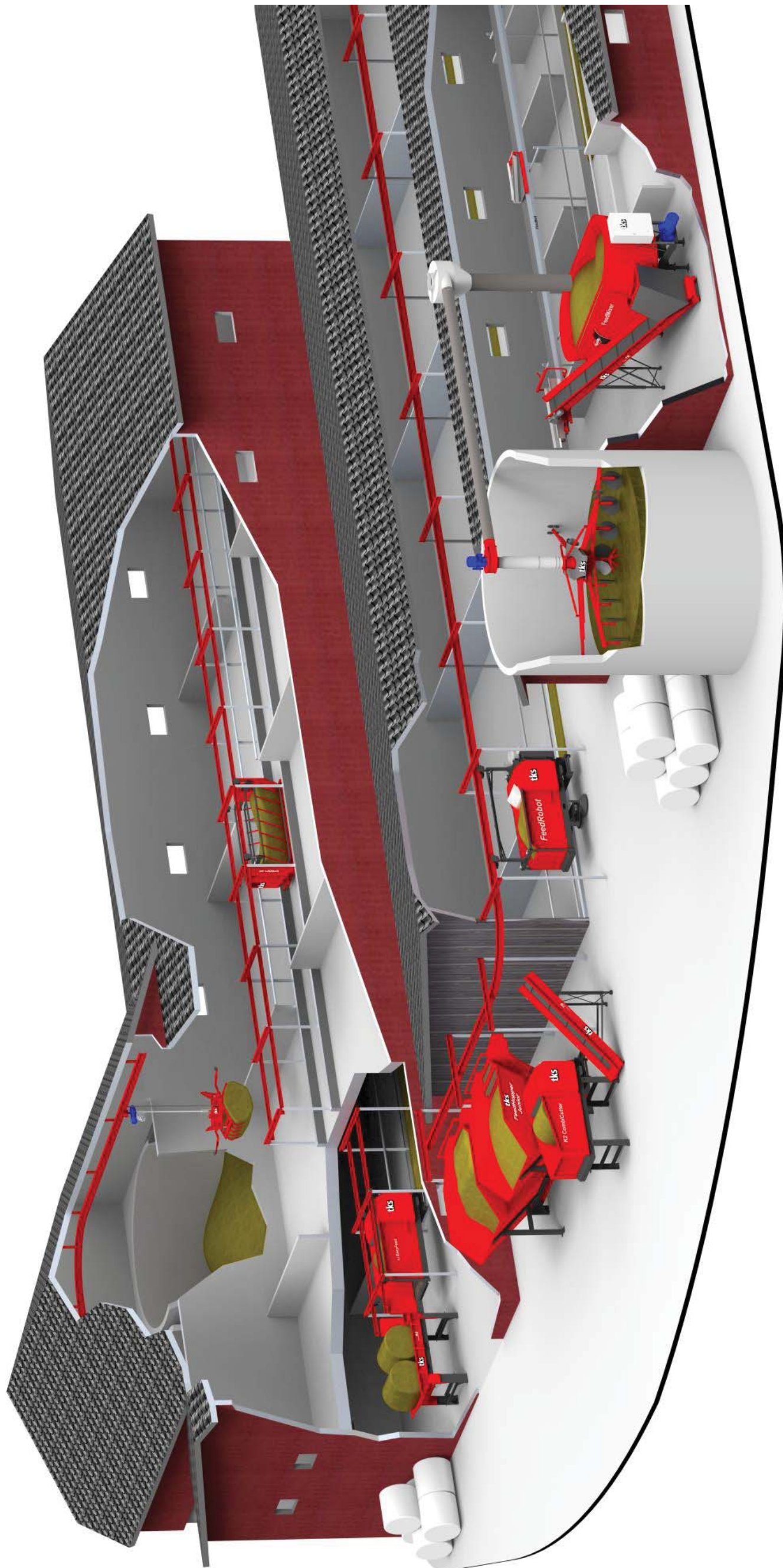


Fig. 10b

Hauteur sous le rail (mesure absolue recommandée)	Cible recommandée	Remplissage depuis le R2 Magazine	Remplissage manuel/autre	Sans Convoyeur
K2 EasyFeed sur 2 rails	2800	2400	2050	2050
K2 EasyFeed sur 1 rail	3000	2600	2200	2250
Largeur de bord à bord du berceau		Largeur min.	Largeur min.	
K2 EasyFeed 1200		1600		
K2 EasyFeed sans Convoyeur		2000	-	
K2 EasyFeed 1600 1,0m Convoyeur		2000	2400	
K2 EasyFeed 1600 1,3m Convoyeur		2400	3000	
K2 EasyFeed 1600 1,7m Convoyeur		3000	4000	

K2 EasyFeed



TKS AS, Kvernelandvn 100, N-4355 Kverneland
Tel: +47 51 77 05 00, Fax: +47 51 48 72 28
www.tks-as.no e-post: post@tkS-as.no